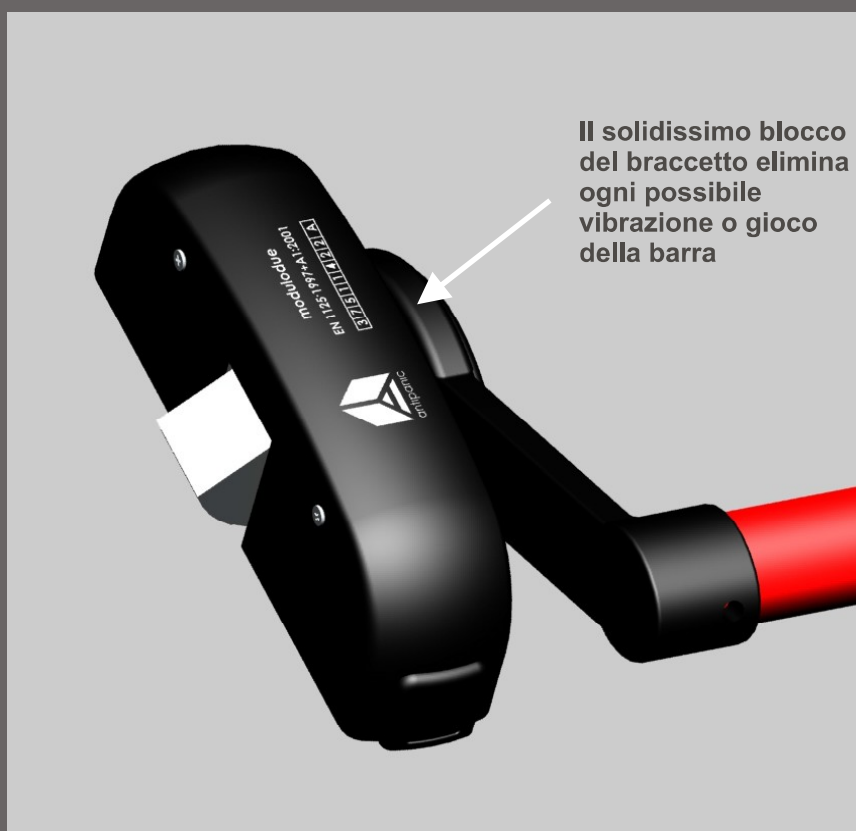




modulo-tondo

**Il maniglione antipanico
più robusto che ci sia
(normale ed elettrico)**



componibile (1-2-3 punti di chiusura)
reversibile
intercambiabile (con altri tipi preesistenti)
possibilità di microswitch per segnalazione
aperto/chiuso

ma soprattutto

di grandissima affidabilità nel tempo

modulo-tondo



REVERSIBILE COMPONIBILE

Perfettamente intercambiabile
con altri tipi da montante

Scrocco in acciaio
Cuffie in acciaio verniciato

REVERSIBLE MODULAR

Steel latch bolts
Black painted steel covers

Perfectly interchangeable
with other kind of
door style panic device




RÉVERSIBLE MODULAIRE

Pênes dormants en acier
Caches en acier laqué noir

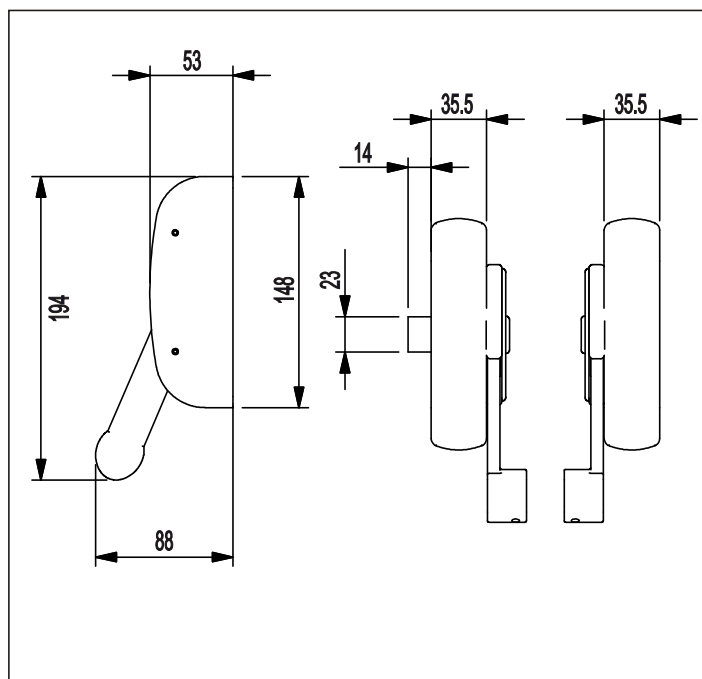
Parfaitment interchangeable
avec autres types de
ouverture antipanique
pour montant

confezione - boxing : 1 pz.

imballo - packing: 8 pz.

Cod. Art.	Colore - Colour	Descrizione - Description	
401/T	Nero - Black - Noir RAL 9005	 <p>1 punto di chiusura 1 locking point 1 point de fermeture</p>	
401/TG	Grigio - Grey - Gris RAL 7040 o RAL 9006 Aggiungere /G6 al codice		
401/TB	Bianco - White - Blanc RAL 9010		
401/TA	Verniciatura effetto acciaio Steel finish special painting Laquage spécial finition acier		
402/T	Nero - Black - Noir RAL 9005	 <p>2 punti di chiusura 2 locking points 2 points de fermeture</p>	
402/TG	Grigio - Grey - Gris RAL 7040 o RAL 9006 Aggiungere /G6 al codice		
402/TB	Bianco - White - Blanc RAL 9010		
402/TA	Verniciatura effetto acciaio Steel finish special painting Laquage spécial finition acier		
403/T	Nero - Black - Noir RAL 9005	 <p>componibile 3 punti di chiusura modular 3 locking points modulaire 3 points de fermeture</p>	<p>disponibile anche con FERMO A GIORNO Aggiungere FG al codice available with DOGGING MECHANISM. Add FG code to the part number Disponible avec MÉCANISME DE DOGGING. Ajouter le code FG</p>
403/TG	Grigio - Grey - Gris RAL 7040		
403/TG6	Grigio RAL 9006		
403/TB	Bianco - White - Blanc RAL 9010		
403/TA	Verniciatura effetto acciaio Steel finish special painting Laquage spécial finition acier		
403/TX	Cromo satinato Satiny chrome Chrome satinée		

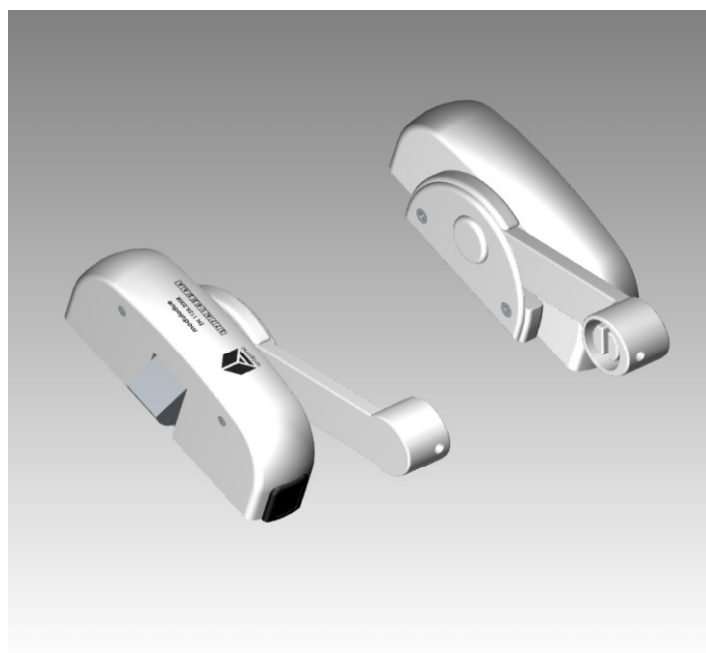
Finitura a richiesta - Finition on request - Finition on demande:
O = Ottonato - Brass finised - Finition laiton



verniciatura speciale "effetto acciaio" vedi tabella pag. 50
 "steel finish" special painting see page 50
 laquage spécial "finition acier" voir page 50

cromo satinato vedi tabella pag. 50
 satiny chrome see page 50
 chrome satinée voir page 50

disponibili anche in versione con MICROSWITCH
 vedere a pag. 61
 available with MICROSWITCH see page 61
 disponible avec MICROSWITCH voir page 61



Per aste/scrocchi e gruppo cilindro
 maniglia vedere alle pagg. 66 - 67 - 68
 Per le barre orizzontali vedere
 a pag. 70

For rods/latch bolts, cylinders and
 handle, see pages 66 - 67 - 68
 For horizontal bars see page 70

Pour tringles/pênes dormants,
 cylindres et poignée, voir
 pages 66 - 67 - 68
 Pour les barres horizontales voir pag 70

Specifiche di capitolato

Maniglione antipanic "modulo-tondo Serie 400"

Maniglione antipanic da montante, reversibile e componibile a 1-2 e 3 punti di chiusura.

La reversibilità deve essere ottenuta tramite un solido blocco esterno senza alcuna interferenza con il meccanismo interno.

Classificazione secondo la
 NUOVA Norma EN 1125:2008

3 - 7 - 7 - B - 1 - 4 - 2 - 2 - A - A

modulo-elettrico



REVERSIBILE

**Perfettamente intercambiabile
con altri tipi da montante**

Scrocchi in acciaio
Cuffie in acciaio verniciato
12 V. AC-DC - 1 A.

REVERSIBLE

Steel latch bolts
Black painted steel covers
12 V. AC-DC - 1 A.

**Perfectly interchangeable
with other kind of
door style panic device**

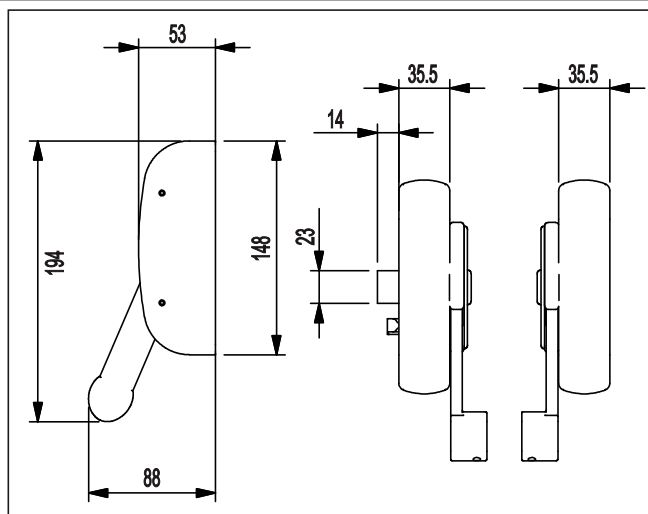
RÉVERSIBLE


Pênes dormants en acier
Caches en acier laqué noir
12 V. AC-DC - 1 A.

**Parfaitment interchangeable
avec autres types de
ouverture antipanique
pour montant**

confezione - boxing : 1 pz.

imballo - packing: 8 pz.



Cod. Art.	Colore - Colour	Descrizione - Description
401/TEL	Nero - Black - Noir RAL 9005	<p>1 punto di chiusura 1 locking point 1 point de fermeture</p> <p>con FERMO A GIORNO with DOGGING MECHANISM avec MÉCANISME DE DOGGING</p> 
401/TEL/G	Grigio - Grey - Gris RAL 7040	
401/TEL/G6	Grigio RAL 9006	
401/TEL/B	Bianco - White - Blanc RAL 9010	
401/TEL/A	Verniciatura effetto acciaio Steel finish special painting Laquage spécial finition acier	
401/TEL/X	Cromo satinato Satiny chrome Chrome satinée	

Finitura a richiesta - Finition on request - Finition on demande:
O = Ottonato - Brass finised - Finition laiton

Specifiche di capitolato

Maniglione antipanico elettrico a 12 V. "modulo-tondo Serie 400"

Maniglione antipanico da montante, reversibile a 1 punto di chiusura.
La reversibilità deve essere ottenuta tramite un solido blocco esterno
senza alcuna interferenza con il meccanismo interno.

**Per gruppo cilindro maniglia
vedere alle pag. 67 - 68**
**Per i contatti elettrici vedere a
pag. 64**
**Per le barre orizzontali vedere
a pag. 70**

**For otside trim, see pages
67 - 68**
**For pair of nylon contacts see
pag. 64**
For horizontal bars see page 70

**Classificazione secondo la
NUOVA Norma EN 1125:2008**

3 - 7 - 7 - 0 - 1 - 4 - 2 - 2 - A - A

**Pour module extérieure, voir
pages 67 - 68**
**Pour paire de contact en nylon voir
pag. 64**
**Pour les barres horizontales
voir pag 70**