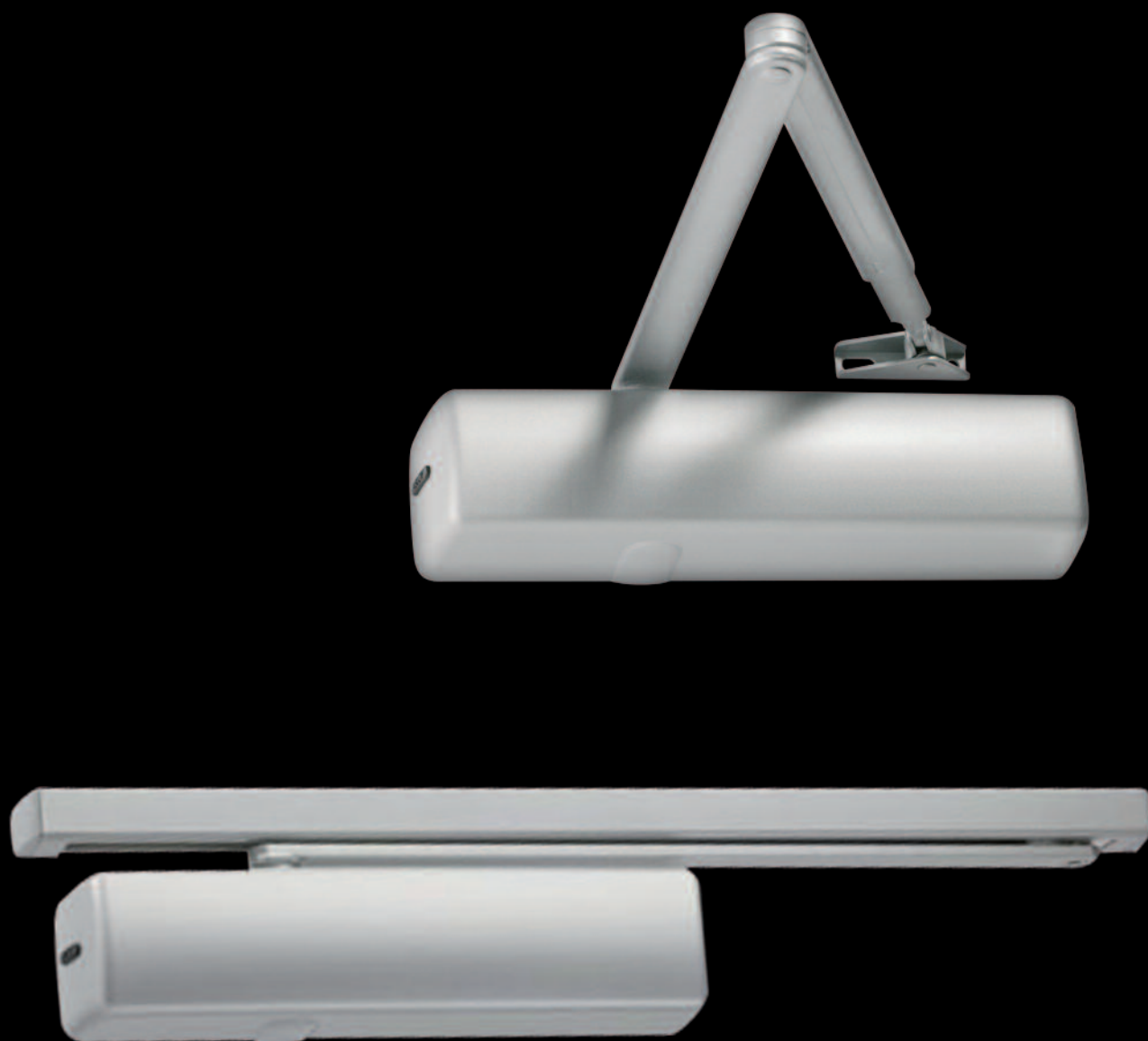


Chiudiporta aerodinamico 635

Surface mounted door closer 635



ASSA ABLOY, the global leader
in door opening solutions



Chiudiporta a potenza regolabile con sistema pignone e cremagliera *Adjustable power door closer with rack and pinion*

Caratteristiche tecniche:

- Forza regolabile EN 3-5 con braccio normale o braccio fermaporta.
- Conformità EN 1154 e **CE** e raccomandato per porte tagliafuoco.
- Corpo in lega d'alluminio al silicio di alta resistenza.
- Due valvole indipendenti per regolazione velocità di chiusura e colpo finale.
- Insensibile a variazioni di temperatura.
- Valvola di sovrappressione.
- Apertura a 180°.
- Alta efficienza.
- Facile regolazione del braccio in altezza (14 mm).
- Possibilità di montaggio con braccio a slitta.
- Finiture: argento, nero opaco.
Altre finiture a richiesta.

Specifica per capitoli.

Chiudiporta a potenza regolabile EN 3-5 certificato **CE**, due valvole di velocità indipendenti, valvola di sovrappressione, per uso gravoso con porte ad alta frequenza di apertura / chiusura e soggette ad abuso, MAB 635.

Features:

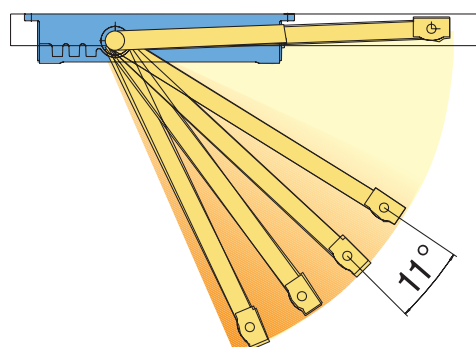
- Adjustable power EN 3-5 with regular or hold open arm.
- Conformity EN 1154 and **CE** and recommended for fire doors.
- Body in high duty silicon aluminium alloy.
- Two independently adjustable speed valves and latching action.
- Insensitive to temperature changes.
- Overpressure relief valve.
- Opening to 180°.
- High efficiency.
- Easily adjustable arm height (14 mm).
- Mounting with sliding rail.
- Stock finishes: silver, matt black.
Other finishes on request.

Specifications

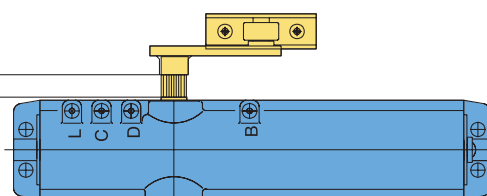
Adjustable power EN 3-5 door closers certified **CE**, two independent speed valves, overpressure relief valve, heavy duty for high frequency doors subject to abuse, MAB 635.



Regolazione iniziale della forza e del braccio in altezza.
Adjusting the spring force preset and arm height.



0-14 mm



La regolazione iniziale della forza e del colpo finale possono essere determinati regolando il braccio con il pignone millerighe, con incrementi di 11°.

Il braccio può essere regolato in altezza per un massimo di 14 mm muovendo il pignone millerighe verticalmente.

The spring Force preset and the latching action can be adjusted by selecting the desired arm position in relation to the grooved spindle. Each groove represents an angle of 11°.

The arm height can be adjusted (max. 14 mm) by moving the grooved spindle in a vertical direction.

Dimensioni massime consigliate delle porte Composition of article reference

Regolazione della potenza

La regolazione in continuo permette di ottenere qualsiasi valore di chiusura tra ~10 Nm e 60 Nm.

Power adjustment

The stepless adjustment allows setting of closing force anywhere between ~10 Nm and 60 Nm.

Forza minima
Min. power

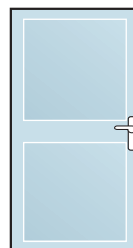
EN 3

min. 950 x 2300

Forza massima
Max. power

EN 5

max. 1250 x 2500

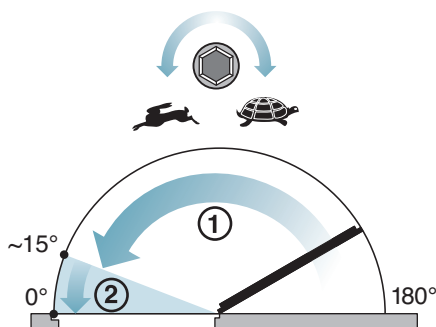


Regolazione della velocità di chiusura (180° - ~15°) e dello scatto finale (~15° - 0°)

Adjustment of closing (180° - ~15°) and of final latch speeds (~15° - 0°)

Girando in senso orario si rallenta la chiusura, in senso antiorario la si accelera.

Turn clockwise to decrease speed, turn anti-clockwise to increase speed.



② Colpo finale
Latching action

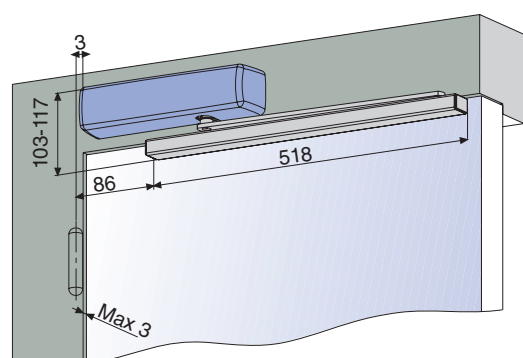
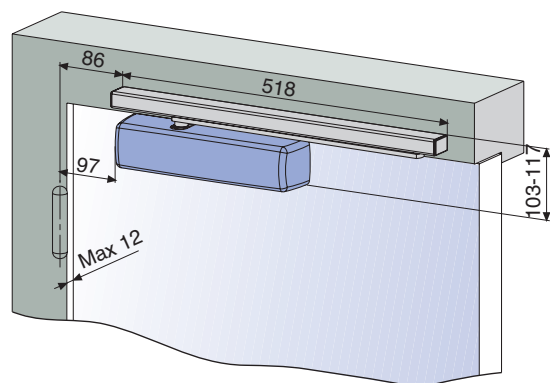
① Velocità di chiusura
Closing speed



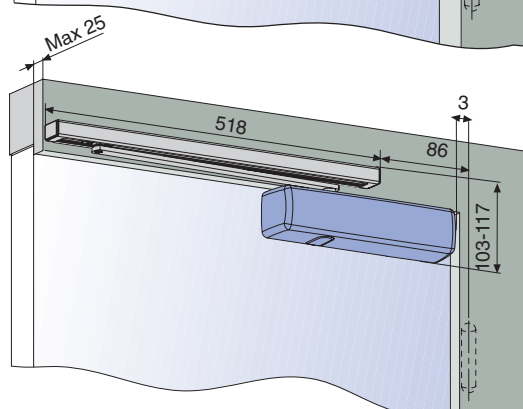
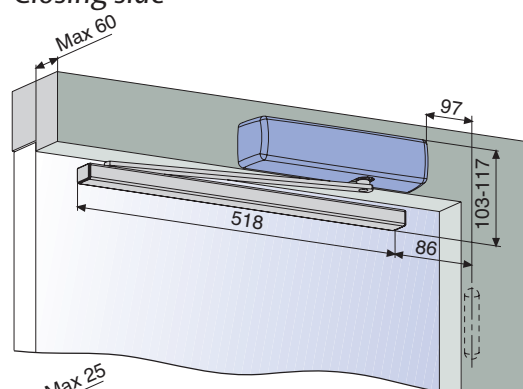
Regolazione della forza di chiusura
Adjustment of closing force

Installazione con braccio a slitta AC333 Installation with sliding arm AC333

Lato cerniera
Opening side

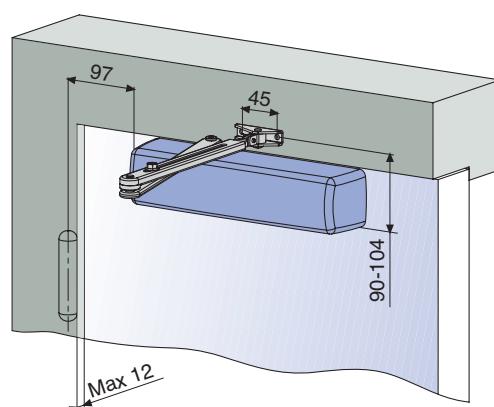


Lato opposto cerniera
Closing side

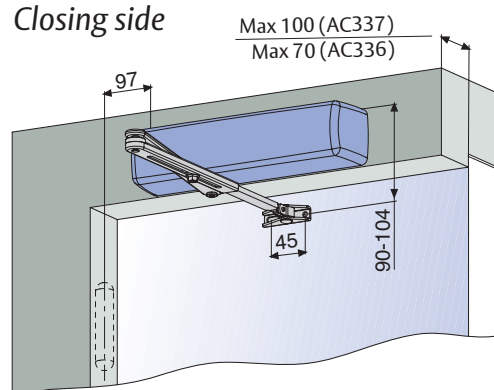


Installazione con bracci a compasso AC337 - AC336 Installation with standard arm AC337 - AC336

Lato cerniera
Opening side



Lato opposto cerniera
Closing side



Codice / Code

AC 336

Braccio standard con fermo
inseribile/disinseribile.

Standard arm with on/off
hold open device.



Codice / Code

AC 337

Braccio a compasso senza fermo.
Standard arm.

Standard arm.



Codice / Code

AC 333

Braccio a slitta.
Sliding arm.

Sliding arm.

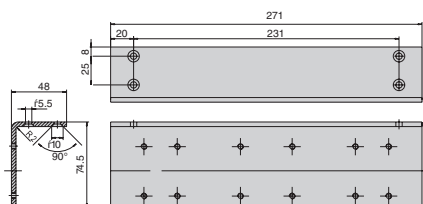


Codice / Code

AC 328

Piastra di fissaggio
angolare.
Angle mounting.

Angle mounting.

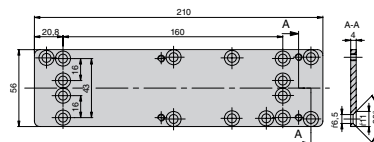


Codice / Code

AC 329

Piastra di fissaggio DIN.
Straight mounting.

Straight mounting.



Codice / Code

AC 334

Fermo in apertura.
Hold open device.

Hold open device.

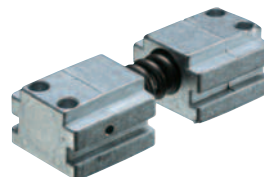


Codice / Code

AC 335

Tassello "non oltre".
Opening damper.

Opening damper.



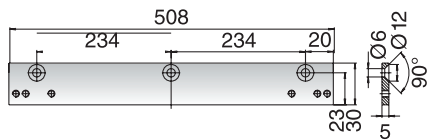
Codice / Code

DC 103

Piastra di fissaggio
per bracci a slitta.
*Mounting plate
for sliding roul.*

for sliding roul.

Solo su richiesta.
Available on request.

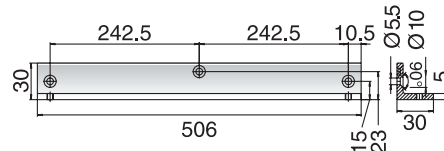


Codice / Code

DC 104

Piastra di fissaggio
per bracci a slitta.
*Mounting plate
for sliding roul.*

for sliding roul.





ASSA ABLOY Italia S.p.A.
Via Bovaresa 13/15 - 40017 San Giovanni in Persiceto (BO) Italy
Tel. +39 051 6812411 - Fax +39 051 827486
info@assaabloy.it - www.assaabloy.it

ASSA ABLOY is the
global leader in door
opening solutions,
dedicated to satisfying
end-user needs for
security, safety and
convenience.

www.assaabloy.com



ASSA ABLOY Italia S.p.A. si riserva di apportare in qualunque momento e senza preavviso le modifiche necessarie per migliorare ed evolvere le caratteristiche dei propri prodotti. Fotografate, illustrazioni e descrizioni sono da ritenersi indicative.
ASSA ABLOY Italia S.p.A. reserves the right at any time and without notice, the necessary modifications in order to improve and evolve the characteristics of their products. Photographs, illustrations and descriptions ought to be considered as indicative.

H001E23 / 04-2011