

# Chiudiporta nascosto a camma 900

## *Concealed cam door closer 900*



ASSA ABLOY, the global leader  
in door opening solutions



# Chiudiporta nascosto

con movimento a camma, per porte a battente

## *In-door concealed cam closer*

*for single action doors*

### Caratteristiche tecniche:

- Movimento a camma  
per assicurare basso sforzo d'apertura
- Corpo in ghisa
- Forza di chiusura regolabile EN 2-4
- Regolazione della forza particolarmente morbida grazie a ingranaggi conici e cuscinetto a sfere
- Certificato EN1154 e marcato **CE**
- Disponibile anche a forza fissa EN 3 **CE** e a forza fissa EN 4 **CE**
- Ambidestro e reversibile
- Conforme a norme ADA (USA) per porte esterne
- Adatto a porte in legno da min. 45 mm di spessore
- Adatto a profilati metallici/PVC con camera interna 36 x 45 mm.
- Apertura massima 120°
- Due valvole di velocità:
  - Una per controllare la velocità di chiusura da 120° a 0° (valvola 2 chiusa)
  - La seconda per attivare lo scatto finale da ca. 15° a 0° (solo incremento di velocità)
- Apertura ammortizzata (dispositivo fornito di corredo da collocare nella slitta)
- Valvola interna di sovrappressione
- Fermanporta regolabile da 70° a 95° (dispositivo optional da collocare nella slitta) che permette di continuare l'apertura fino a 120°.

### SPECIFICA PER CAPITOLATI.

Chiudiporta idraulico nascosto nella porta, movimento a camma, forza regolabile EN2-4, ambidestro, certificato **CE**, adatto a porte tagliafuoco, MAB 900.

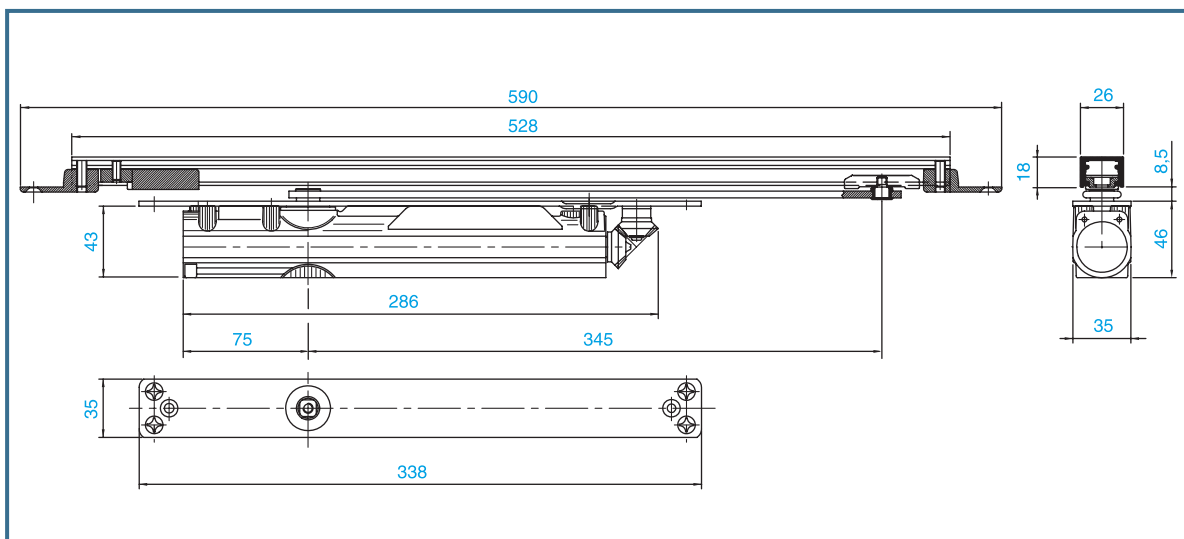
### Features:

- Cam action  
for low opening moment
- Cast iron body
- Adjustable power EN 2-4
- Smooth power adjustability by bevel gears on ball bearing support
- En 1154 certified and **CE** marked
- Available also fixed size EN 3 **CE** and a force fixed EN 4 **CE**
- Non handed and reversible
- ADA compliant for exterior doors
- Fits timber doors from 45mm. thickness
- Fits metal / PVC profiles with 36 x 45 mm. inner chamber
- Max. opening 120°
- Two speed valves:
  - One to control Closing speed from 120° to 0° (valve 2 closed)
  - Second to activate final latch from 15° to 0° (only incremental speed)
- Cushioned opening (device into the rail, standard)
- Overpressure relief valve
- Adjustable Hold Open from 70° to 95° (device into the rail, optional) keeping the possibility to swing door up to 120°

### SPECIFICATION

Concealed hydraulic door closer, cam action, adjustable power EN2-4, non handed, **CE** certified, suitable for fire doors, MAB 900.

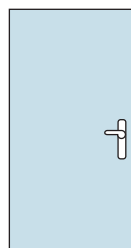




### DIMENSIONI MASSIME CONSIGLIATE DELLE PORTE

In caso di porte soggette  
a vento o correnti d'aria,  
selezionare la forza  
superiore.

Forza minima  
*Min. power* **2** = 15 Nm  
Forza massima  
*Max. power* **4** = 32 Nm

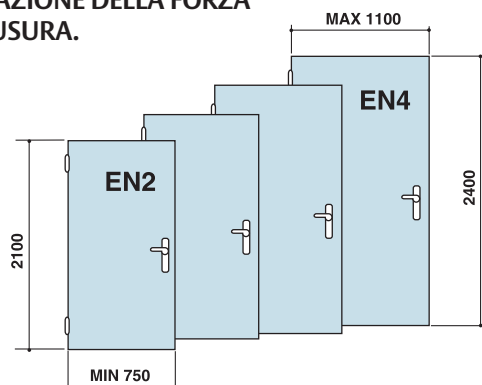


min. 750 x 2100  
max. 1100 x 2400

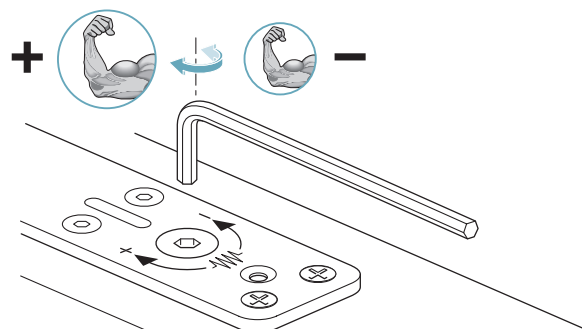
### RECOMMENDED MAXIMUM DOOR SIZE

In case of doors subject  
to wind or air draught,  
select the next  
higher size.

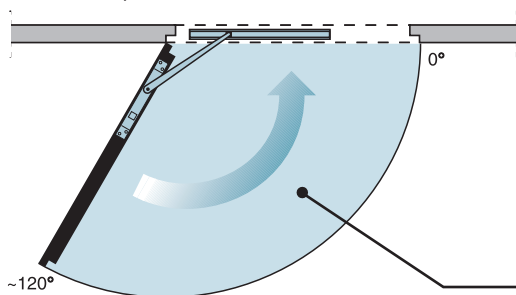
### REGOLAZIONE DELLA FORZA DI CHIUSURA.



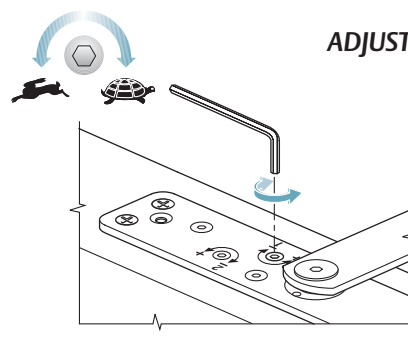
### CLOSING FORCE ADJUSTMENT



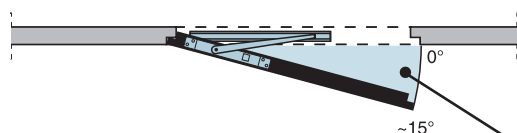
### REGOLAZIONE DELLA VELOCITÀ DI CHIUSURA (~120° - 0°)



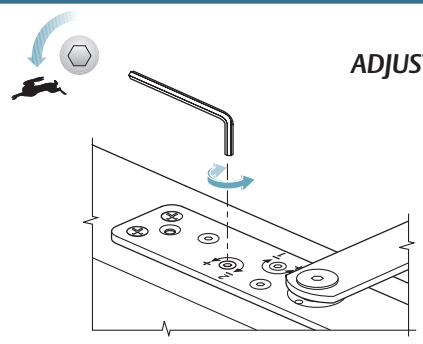
### CLOSING SPEED ADJUSTMENT (~120° - 0°)



### REGOLAZIONE DELLO SCATTO FINALE (~15° - 0°)



### FINAL SPEED ADJUSTMENT (~15° - 0°)

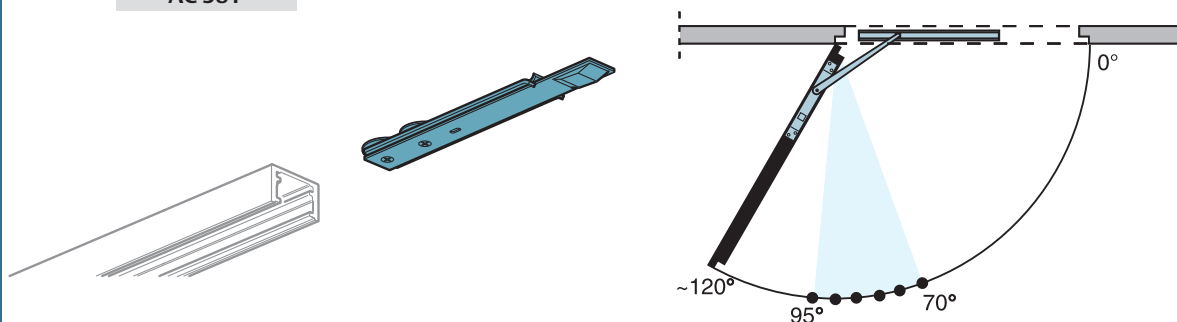


## Codice / Code

AC 581

Dispositivo fermaporta per slitta.  
Fermo regolabile tra 70° e 95°

*Hold Open device for rail.  
Angle adjustable between 70° - 95°*

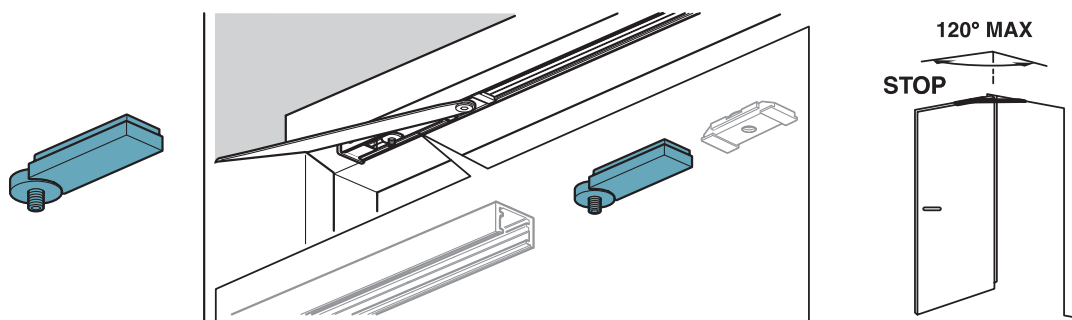


## Codice / Code

AC 596

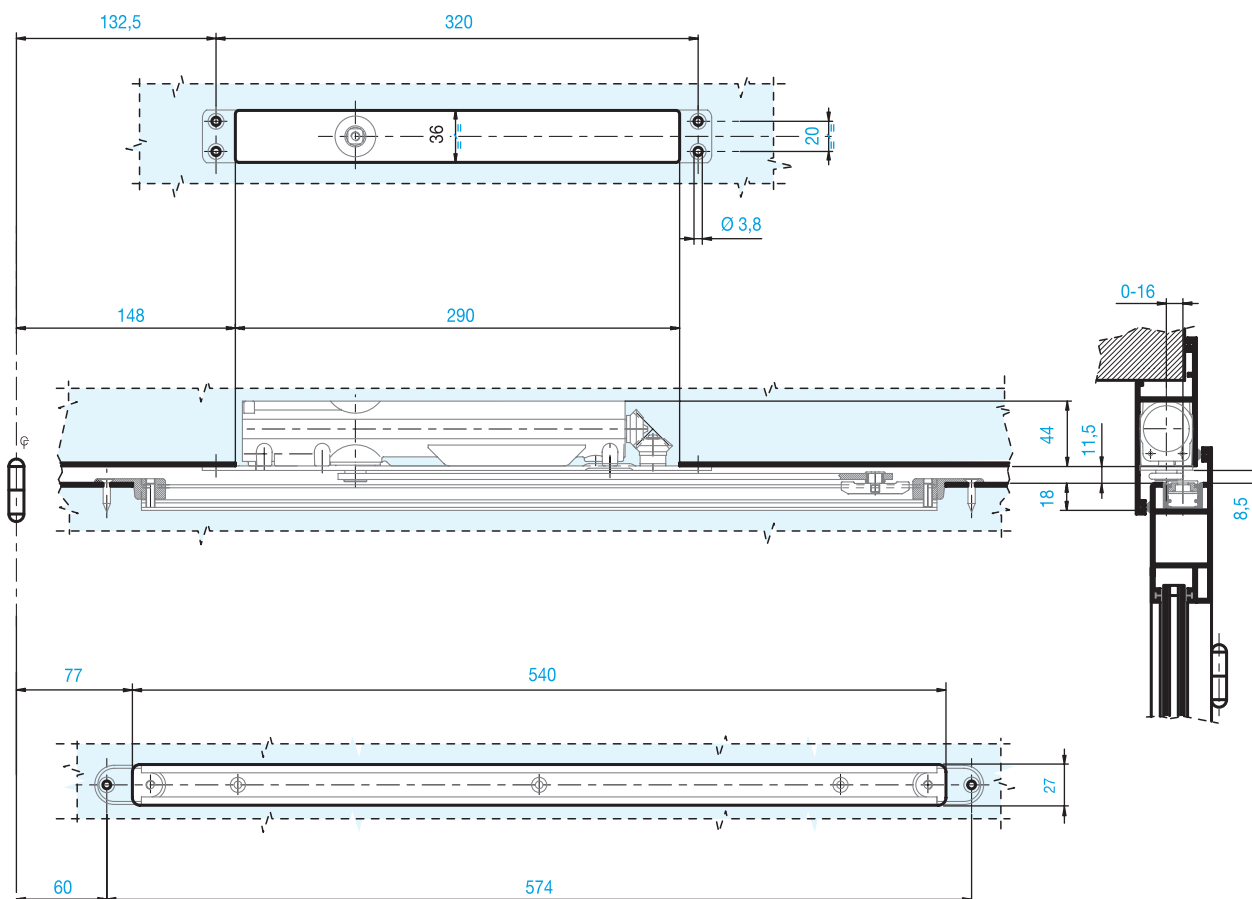
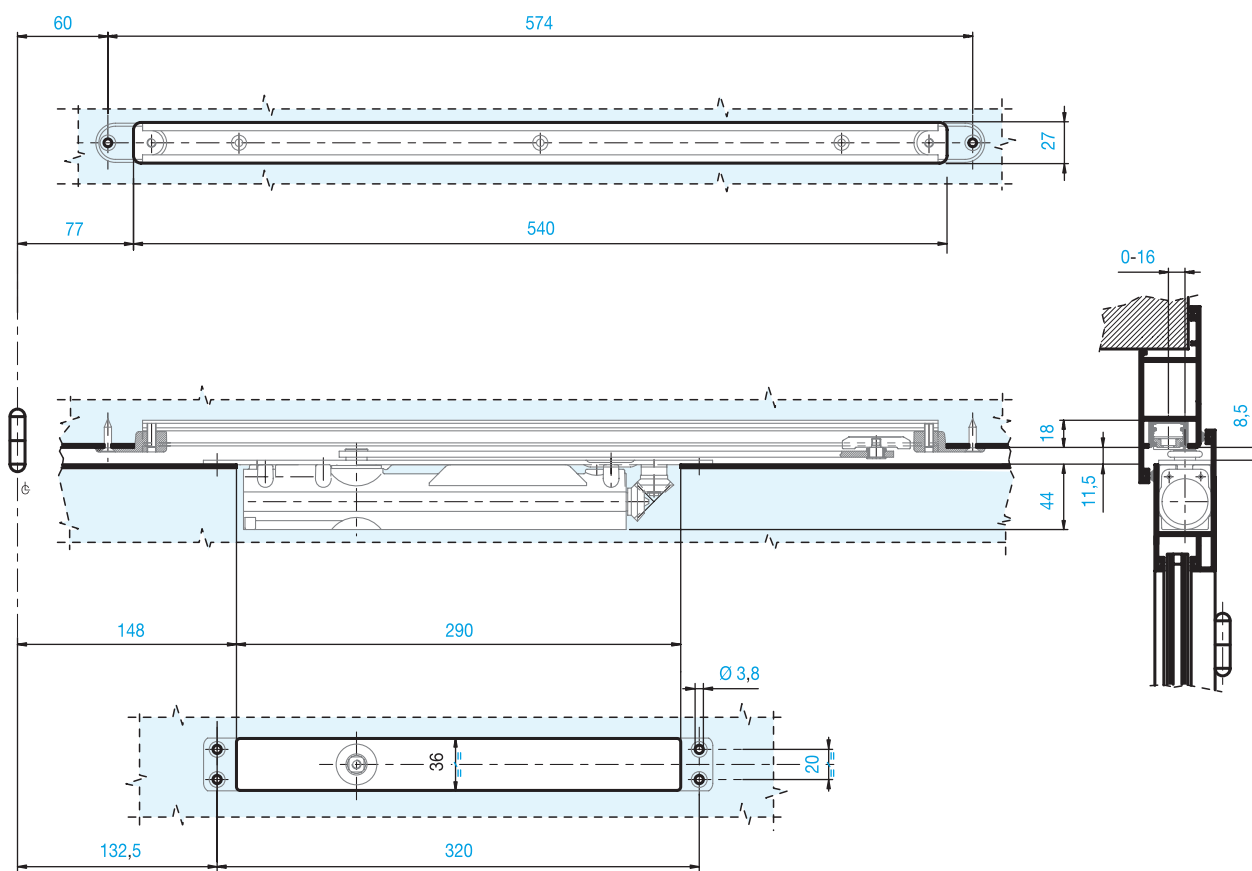
Limitatore di apertura.  
Non sostituisce un fermo a pavimento.

*Cushioned Back Stop.  
Does not replace floor stopper.*



# Quote di lavorazione porte in metallo

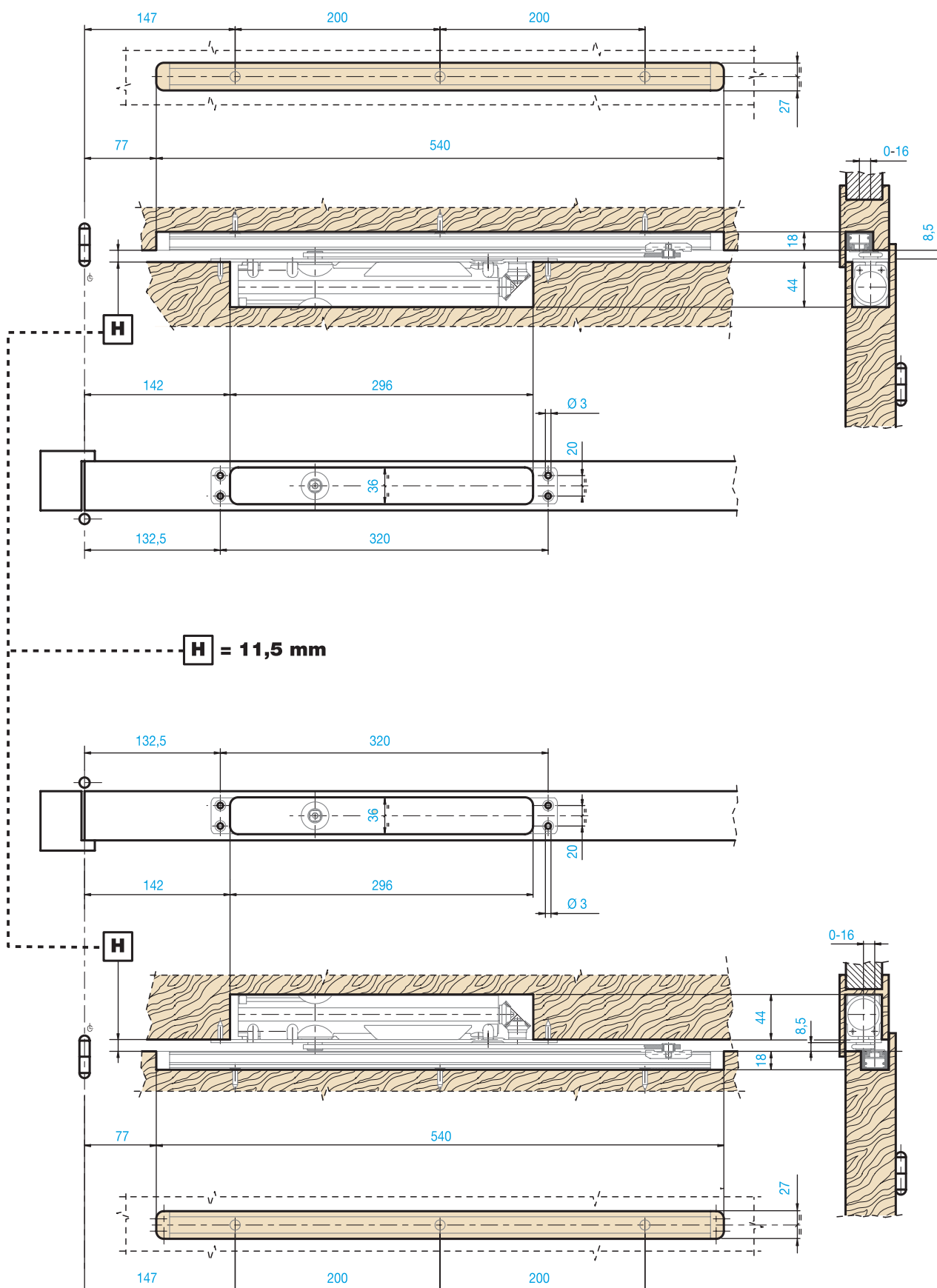
## *Preparation for metal doors*



# Quote di lavorazione porte in legno

## Preparation for timber doors

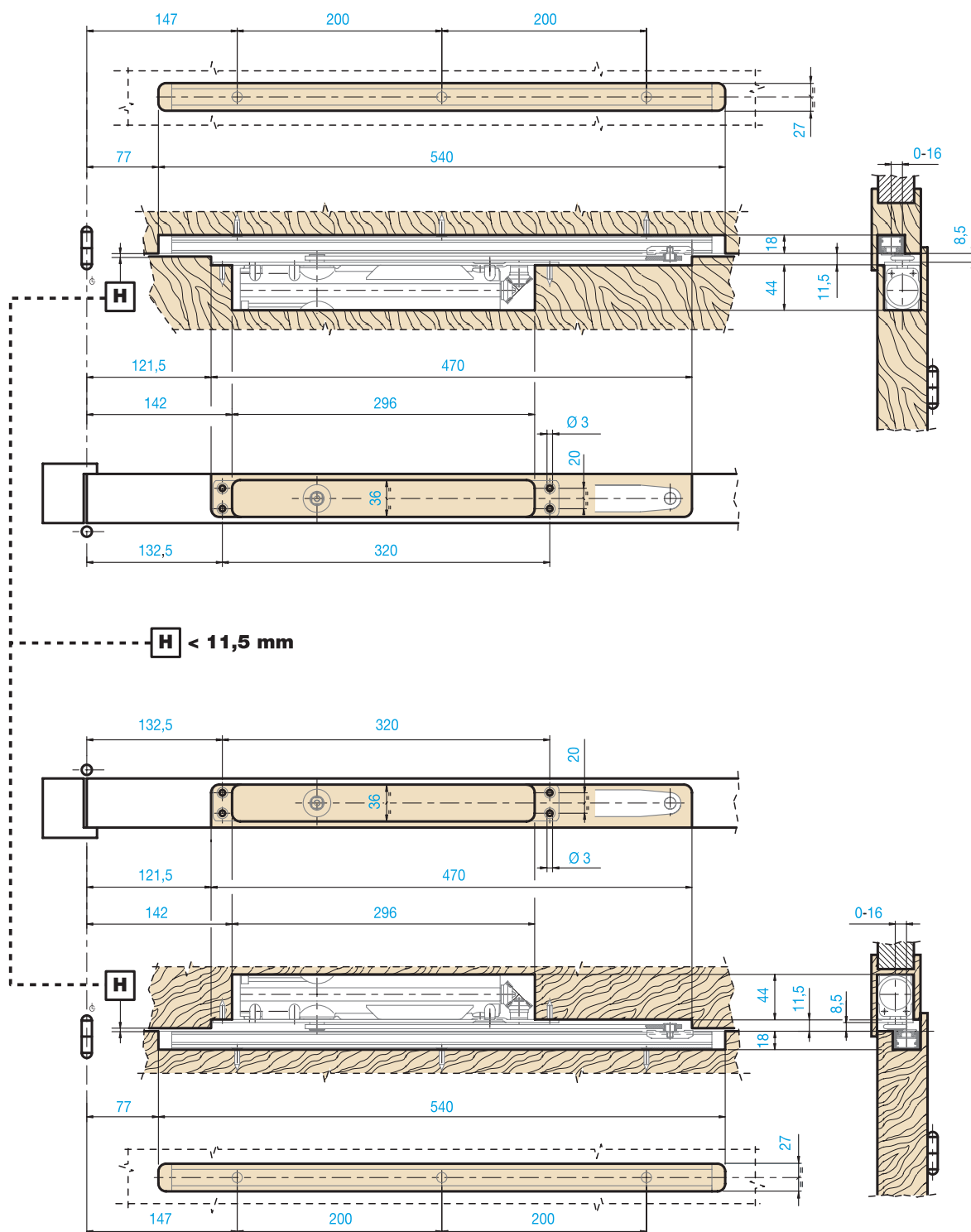
**H** = 11,5 mm.



# Quote di lavorazione porte in legno

## Preparation for timber doors

**H** < 11,5 mm.





ASSA ABLOY Italia S.p.A.  
Via Bovaresa 13/15 - 40017 San Giovanni in Persiceto (BO) Italy  
Tel. +39 051 6812411 - Fax +39 051 827486  
[info@assaabloy.it](mailto:info@assaabloy.it) - [www.assaabloy.it](http://www.assaabloy.it)

ASSA ABLOY is the  
global leader in door  
opening solutions,  
dedicated to satisfying  
end-user needs for  
security, safety and  
convenience.

[www.assaabloy.com](http://www.assaabloy.com)



ASSA ABLOY Italia S.p.A. si riserva di apportare in qualunque momento e senza preavviso le modifiche necessarie per migliorare ed evolvere le caratteristiche dei propri prodotti. Fotografie, illustrazioni e descrizioni sono da ritenersi indicative.  
ASSA ABLOY Italia S.p.A. reserves the right at any time and without notice, the necessary modifications in order to improve and evolve the characteristics of their products. Photographs, illustrations and descriptions ought to be considered as indicative.

H001E16 / 04-2011